



Правительство Белгородской области  
Департамент внутренней и кадровой политики области

# **ПРИНЦИПЫ И ТЕХНОЛОГИИ КАДРОВОГО ОБЕСПЕЧЕНИЯ ДЕЯТЕЛЬНОСТИ ПО УПРАВЛЕНИЮ ПРОЕКТАМИ**

---

**Кирилова Ирина Юрьевна,**

начальник управления проектно-аналитической и контрольно-организационной работы  
департамента внутренней и кадровой политики Белгородской области

# ПРЕДПОСЫЛКИ ВНЕДРЕНИЯ ПРОЕКТНОГО МЕНЕДЖМЕНТА

## *Экономические*

Интенсивное социально-экономическое развитие области в 2000-е годы

Увеличение в 2008-2009 годах инвестиционных проектов, в т.ч. с участием области (земля, строительство подъездных путей, гос. поддержка)



## *Организационные*

Необходимость формализации, мониторинга и контроля большого количества проектов

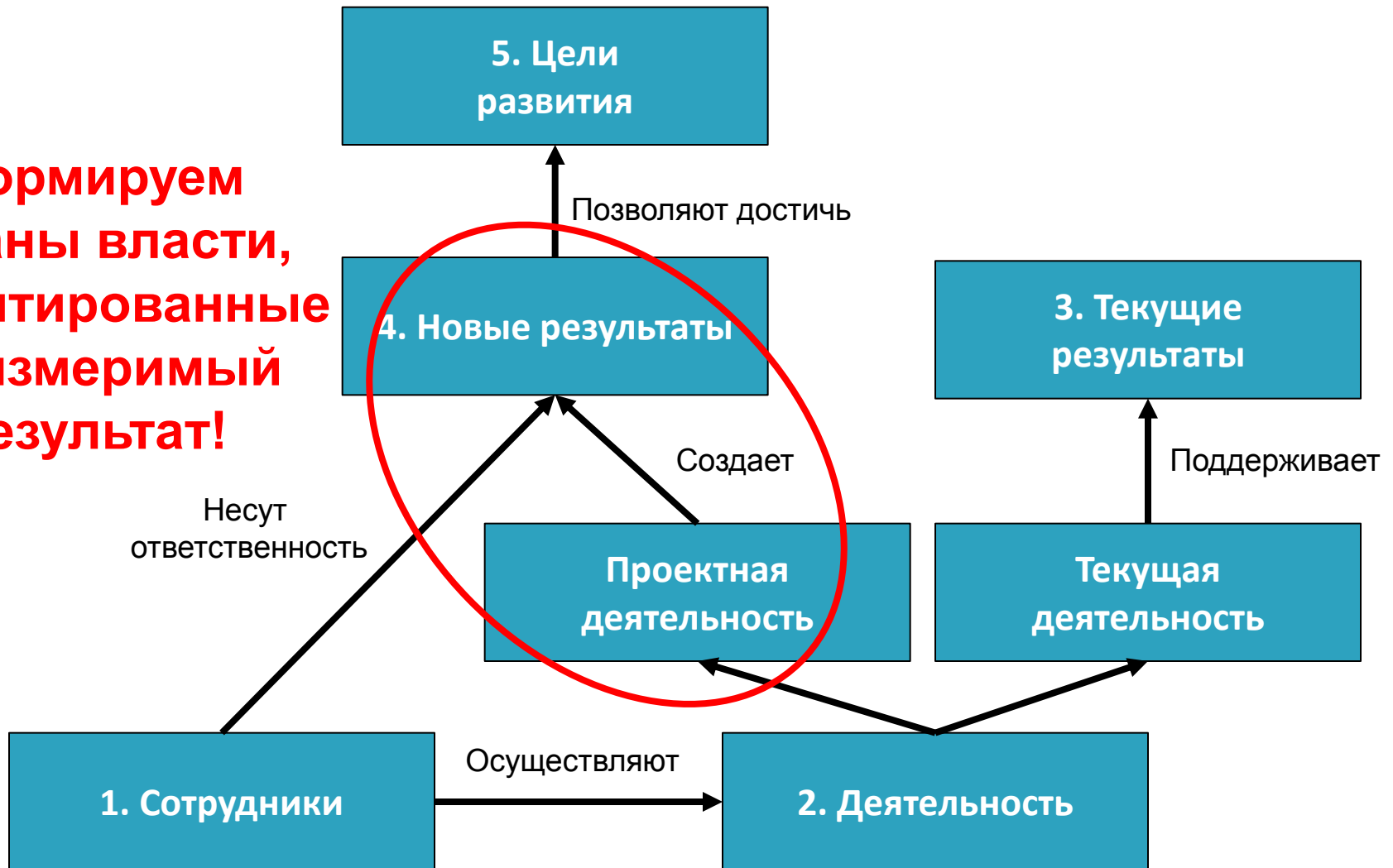
Переосмысление организации труда служащих, повышение эффективности работы



**Начало внедрение проектного менеджмента - 2010 г.**

# ЭФФЕКТИВНОСТЬ УПРАВЛЕНИЯ В ОРГАНАХ ИСПОЛНИТЕЛЬНОЙ ВЛАСТИ

**Формируем органы власти, ориентированные на измеримый результат!**



# ЭЛЕМЕНТЫ СИСТЕМЫ ПРОЕКТНОГО УПРАВЛЕНИЯ

Основные элементы  
проектного управления  
в органах власти  
области



# НОРМАТИВНАЯ ПРАВОВАЯ БАЗА

✓ **Положение об управлении проектами в органах исполнительной власти и государственных органах Белгородской области** (№ 202-пп от 31.05.2010 г.)

✓ **Формы документов по управлению проектами и методические рекомендации по их заполнению** (№ 136-р от 27.12.11 г.)

✓ **Порядок тестирования проектных специалистов на знание основных положений проекта и на определение знаний и навыков в области проектного управления**  
✓(№22-р от 13.07.12 г.)

✓ **Порядок организации и проведения проверок реализации проектов в органах власти Белгородской области**  
✓(№76-р )



✓ **Механизм формирования и использования премиальных выплат участникам разработки и реализации проекта**  
✓(№2-п от 12.01.11 г.)

✓ **Порядок определения уровня профессионального соответствия проектных специалистов**  
✓(№408-р от 22.06.12 г.)

✓ **Регламент администрирования проектов в органах исполнительной власти, государственных органах Белгородской области**  
✓(№ 794-р от 22.11.2012 г.)

✓ **Порядок работы отраслевых экспертных комиссий**  
✓(№-279-р от 29.04.11 г.)

# КАДРОВОЕ ОБЕСПЕЧЕНИЕ



# ОБУЧЕНИЕ ПРОЕКТНОМУ УПРАВЛЕНИЮ



Областное автономное учреждение  
**ИНСТИТУТ РЕГИОНАЛЬНОЙ КАДРОВОЙ ПОЛИТИКИ**

- ✓ Управление проектами
- ✓ Использование MS Project в управлении проектами



- ✓ АИС «Проектное управление»

*Внутрикорпоративное обучение*

## Главные отличительные особенности программы:

- современные стандарты проектного управления (PMBoK, ISO 21500);
- реальный опыт российского бизнеса и практические кейсы;
- большой блок IT-компетенций;
- возможность разработки собственного проекта;
- консультации специалистов–практиков и экспертов по реализации проекта.

Краткосрочное повышение квалификации (72 ч)  
**850 чел.**

Профессиональная переподготовка (502 ч)  
**50 чел.**

Внутрикорпоративное обучение (4-8 ч)  
**400 чел.**

# НОРМАТИВНАЯ ПРАВОВАЯ БАЗА

✓ **Положение об управлении проектами в органах исполнительной власти и государственных органах Белгородской области** (№ 202-пп от 31.05.2010 г.)

✓ **Формы документов по управлению проектами и методические рекомендации по их заполнению** (№ 136-р от 27.12.11 г.)

✓ **Порядок тестирования проектных специалистов на знание основных положений проекта и на определение знаний и навыков в области проектного управления**  
✓(№22-р от 13.07.12 г.)

✓ **Порядок организации и проведения проверок реализации проектов в органах власти Белгородской области**  
✓(№76-р )



✓ **Механизм формирования и использования премиальных выплат участникам разработки и реализации проекта**  
✓(№2-п от 12.01.11 г.)

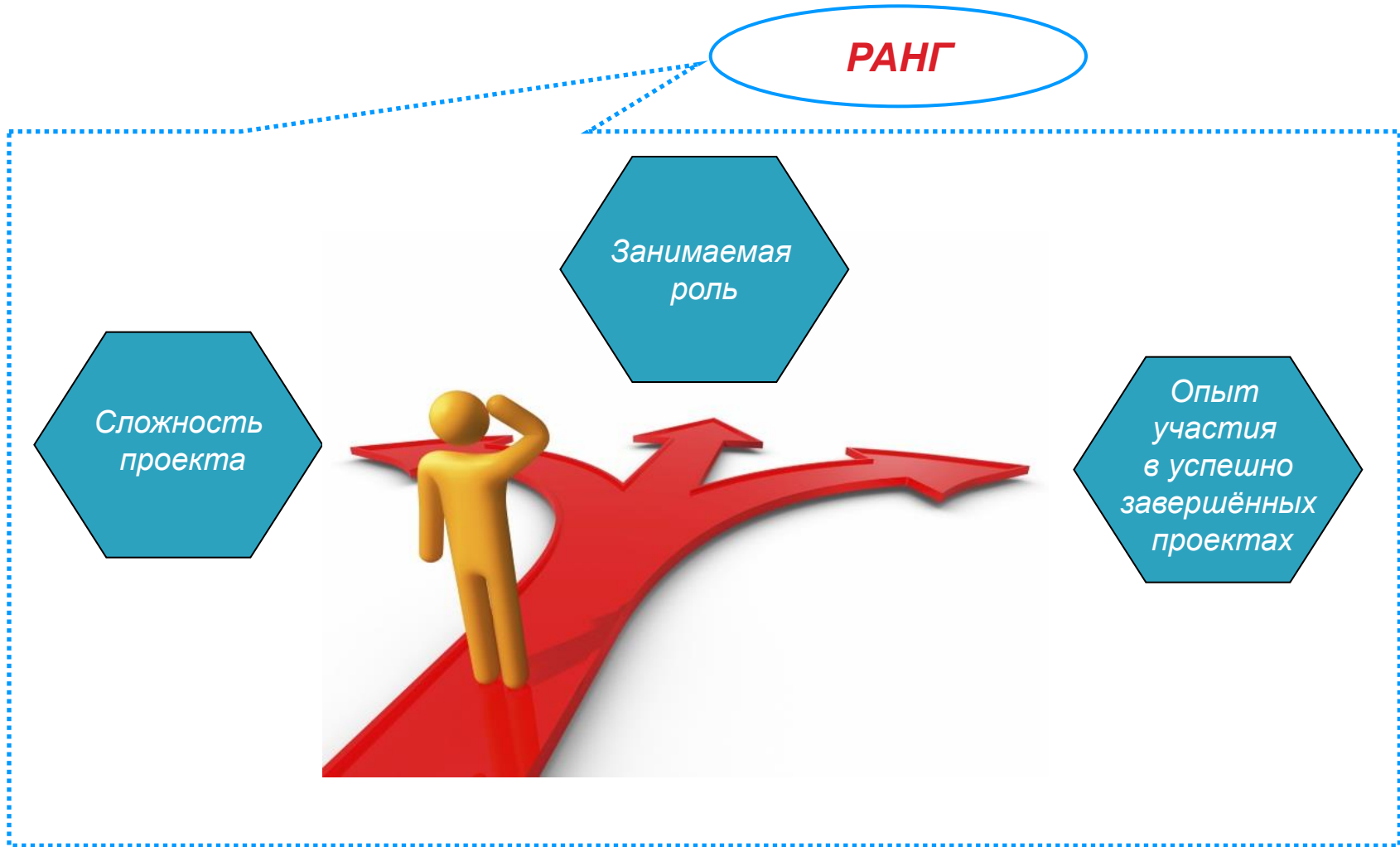
✓ **Порядок определения уровня профессионального соответствия проектных специалистов**  
✓(№408-р от 22.06.12 г.)

✓ **Регламент администрирования проектов в органах исполнительной власти, государственных органах Белгородской области**  
✓(№ 794-р от 22.11.2012 г.)

✓ **Порядок работы отраслевых экспертных комиссий**  
✓(№-279-р от 29.04.11 г.)



# Присвоение проектным специалистам ранга в области проектного управления



# НОРМАТИВНАЯ ПРАВОВАЯ БАЗА

*✓ Порядок определения уровня профессионального соответствия проектных специалистов*



*Распоряжение Губернатора Белгородской области от 22 июня 2012 г. №408-р*

- ✓ начальный
- ✓ средний
- ✓ выше среднего
- ✓ высокий

Ранжирование проектов по сложности



Основания включения проектных специалистов в команду проекта

- ✓ не имеющие опыт участия
- ✓ имеющие опыт участия
- ✓ имеющие сертификат

- ✓ осуществляется на основании положительного опыта проектной деятельности

Оценка проектных специалистов на соответствие требований к компетентности

Проведение тестирования

- ✓ тестовые задания разработаны для каждого уровня сложности проекта

Присвоение проектным специалистам ранга в области проектного управления

# 8 СТУПЕНЕЙ РАЗВИТИЯ ПРОЕКТНЫХ СПЕЦИАЛИСТОВ

Член рабочей группы проекта

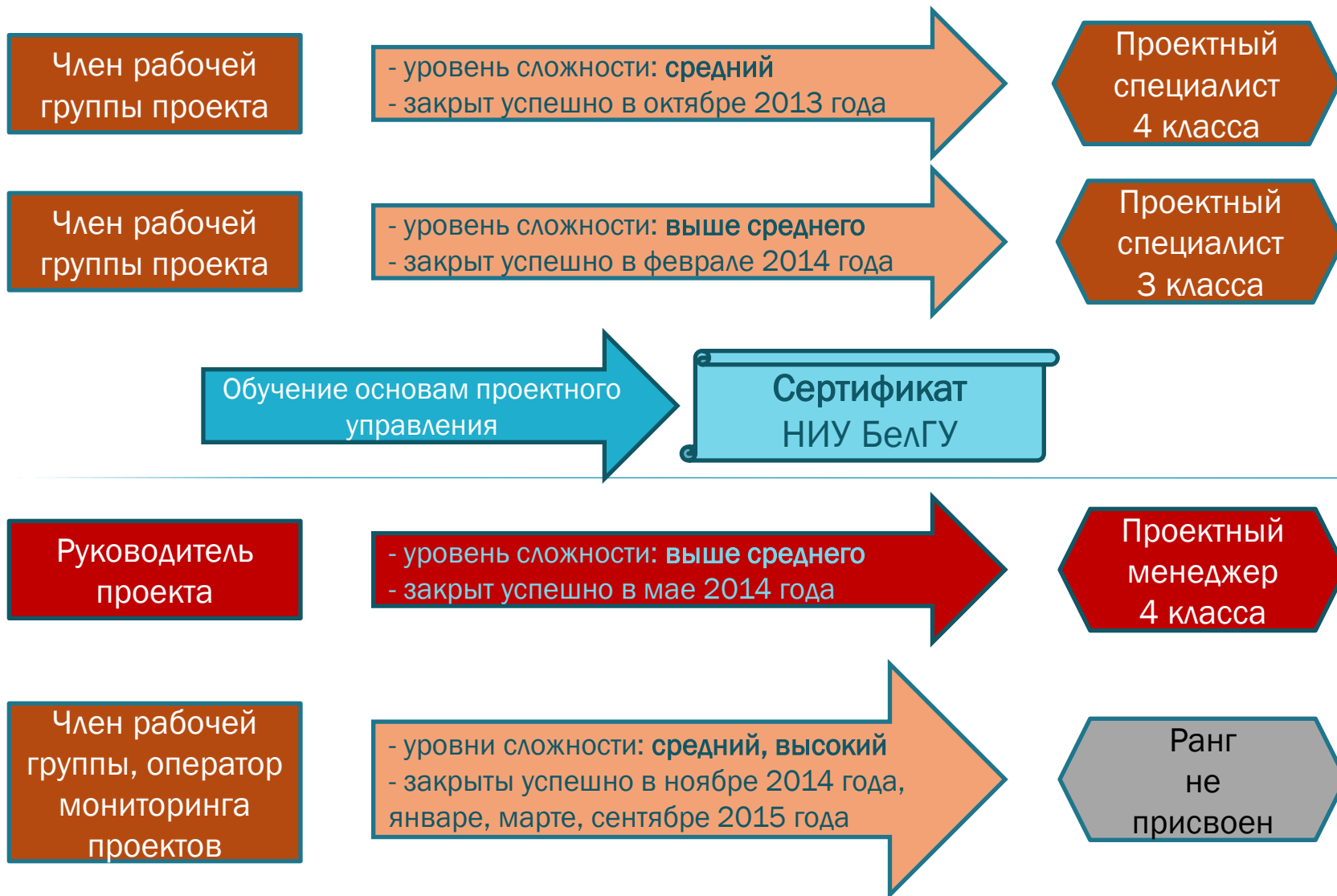
Руководитель проекта



Компетенции в области проектного управления

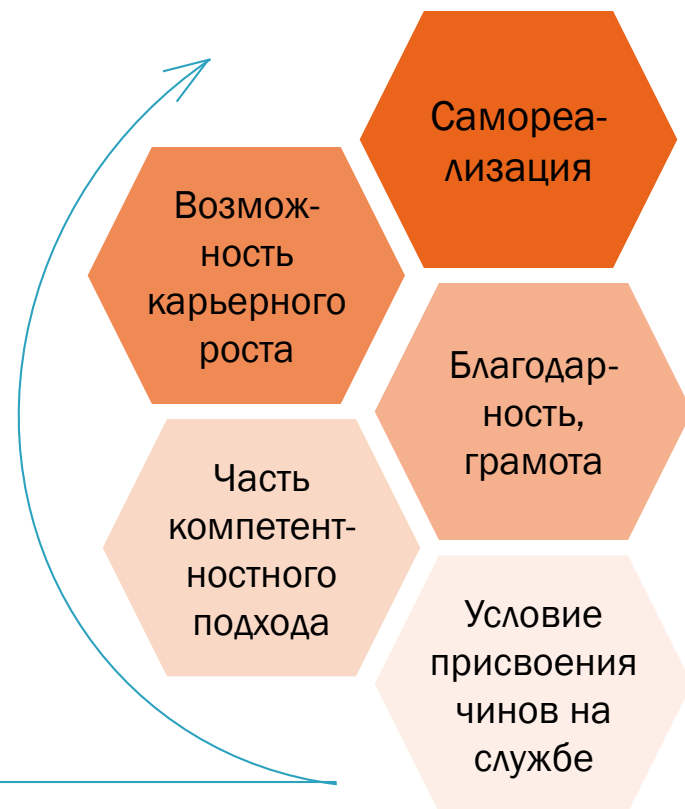
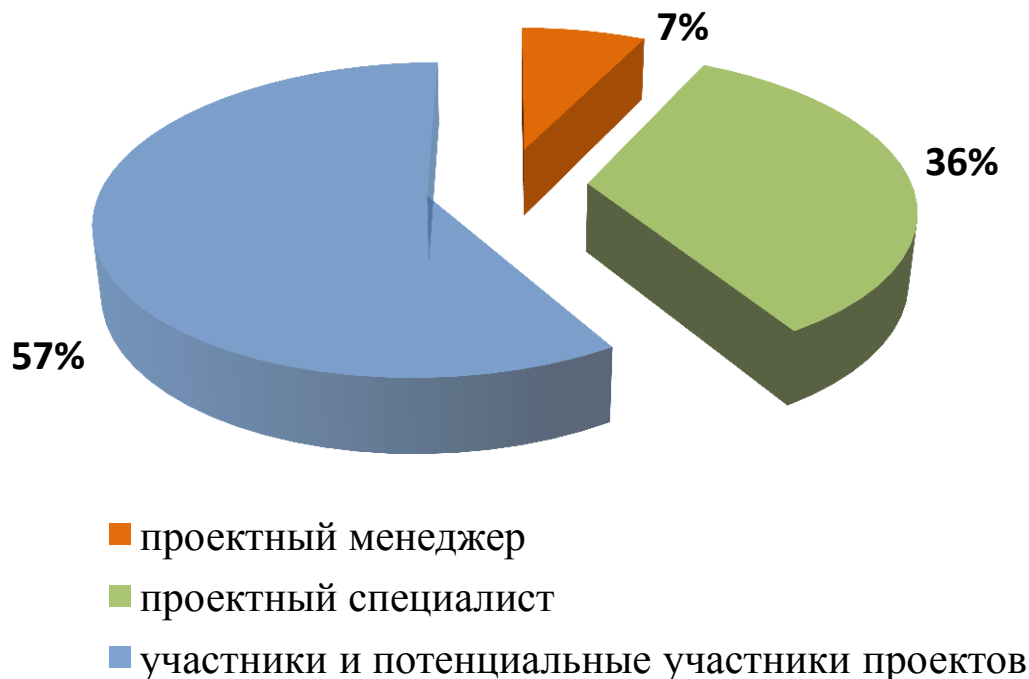
# МЕХАНИЗМ ПРИСВОЕНИЯ РАНГОВ В ОБЛАСТИ ПРОЕКТНОГО УПРАВЛЕНИЯ

на примере сотрудника Управления природопользования и охраны окружающей среды Белгородской области



# ПРИСВОЕНИЕ РАНГОВ В ОБЛАСТИ ПРОЕКТНОГО УПРАВЛЕНИЯ

Присвоение рангов в области проектного управления,  
доля муниципальных служащих



**проектный менеджер** = опыт успешного участия в проекте в качестве руководителя проекта

**проектный специалист** = опыт успешного участия в проекте в качестве члена рабочей группы

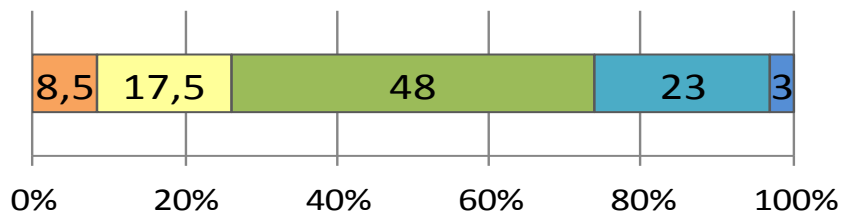
# НЕМАТЕРИАЛЬНОЕ СТИМУЛИРОВАНИЕ УЧАСТНИКОВ ПРОЕКТОВ



# МАТЕРИАЛЬНОЕ СТИМУЛИРОВАНИЕ УЧАСТНИКОВ ПРОЕКТОВ

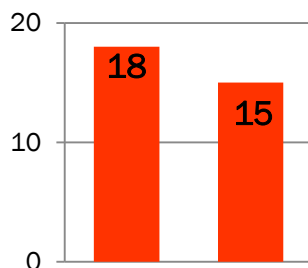
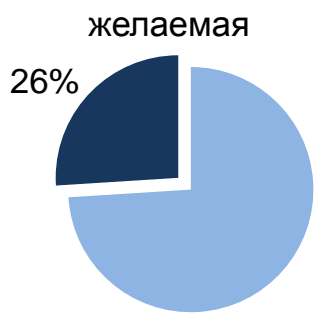


# Мониторинг проектного управления

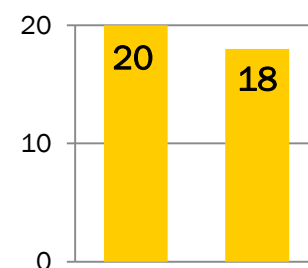


- Иноваторы 8,5%
- Иновационно-ориентированные 17,5%
- Индиферентные 48%
- Традиционалисты 23%
- Консерваторы 3%

## Занятость в проекте, доля времени



- недостаточный уровень готовности к изменениям, 18%;
- инерционность в развитии, 15%

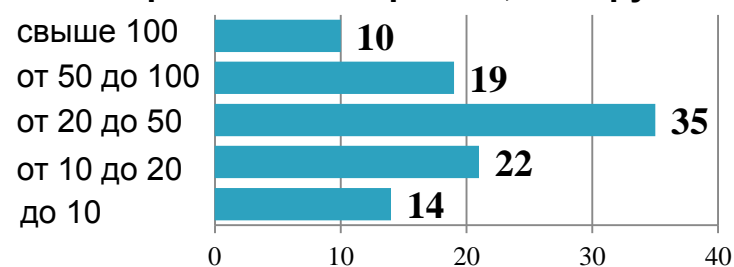


- нежелание брать ответственность, 20%;
- формальное использование новых методов работы, 18%

## Направления развития, %



## Желаемый размер премии за реализацию проекта, тыс. руб.





# ЭФФЕКТЫ

## Эффекты для общества

- увеличение числа благ
- повышение качества услуг
  - участие граждан в инициации проектов
- контроль со стороны общества



## Эффекты для бизнеса

- снятие административных барьеров
- повышение инвестиционного климата



## Эффекты для органов власти

- повышение прозрачности и исполнительской дисциплины
  - повышение результативности деятельности
- + ГЛАВНОЕ!**



# ГЛАВНЫЙ ЭФФЕКТ – ПЕРЕСТРОЙКА МЫШЛЕНИЯ СЛУЖАЩЕГО, КОТОРЫЙ ПЕРЕСТАЕТ БЫТЬ СОЗЕРЦАТЕЛЕМ И СТАНОВИТСЯ СОЗИДАТЕЛЕМ

разрыв шаблонов

внедрение нового инструмента

устранение факторов сопротивления

использование новых инструментов

формирование привычки

current  
time

**НАША ЦЕЛЬ - перестройка  
мышления**

проанализировать  
проблему,  
вычленить ее суть

оценить результат  
с точки зрения  
поставленной цели

осуществить  
необходимые шаги

спланировать шаги,  
ресурсы и риски

«Активности»  
проектного  
мышления

переформулировать  
проблему в задачу

сформулировать  
конечную цель и  
результат

**Составляющие  
проектного мышления:**

- проблемное мышление;
- нацеленность на результат;
- наличие целеполагания (цель, результат);
- творческое, продуктивное мышление;
- «привычка» планирования (КПГ, ресурсы, риски);
- упорство, настойчивость;
- критическое мышление;
- проактивность

**БЛАГОДАРЮ ЗА ВНИМАНИЕ!**

---